

UELZENER

Maschinen GmbH

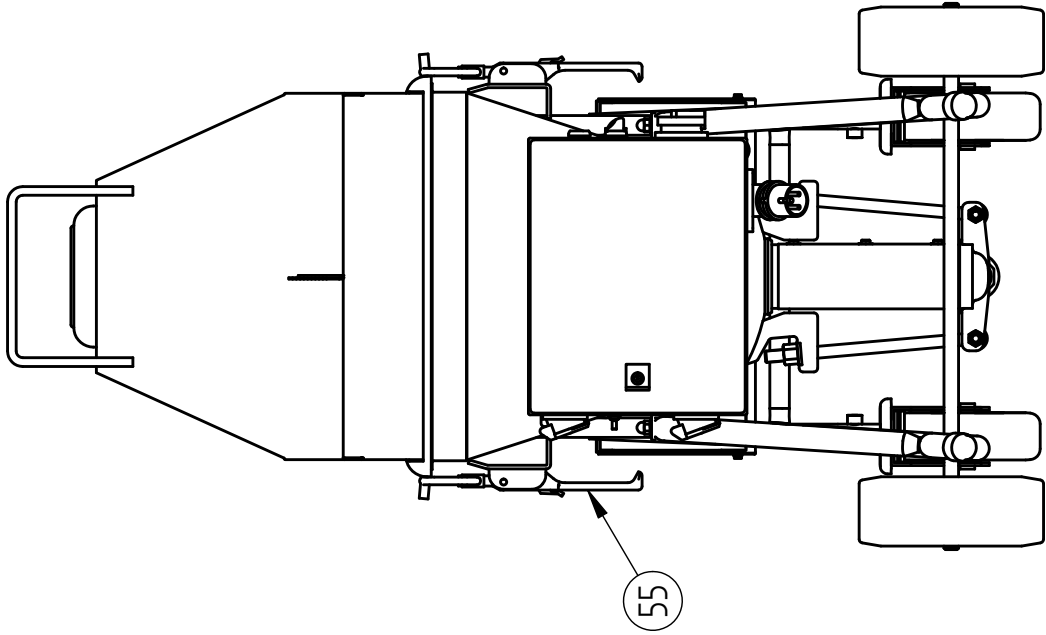
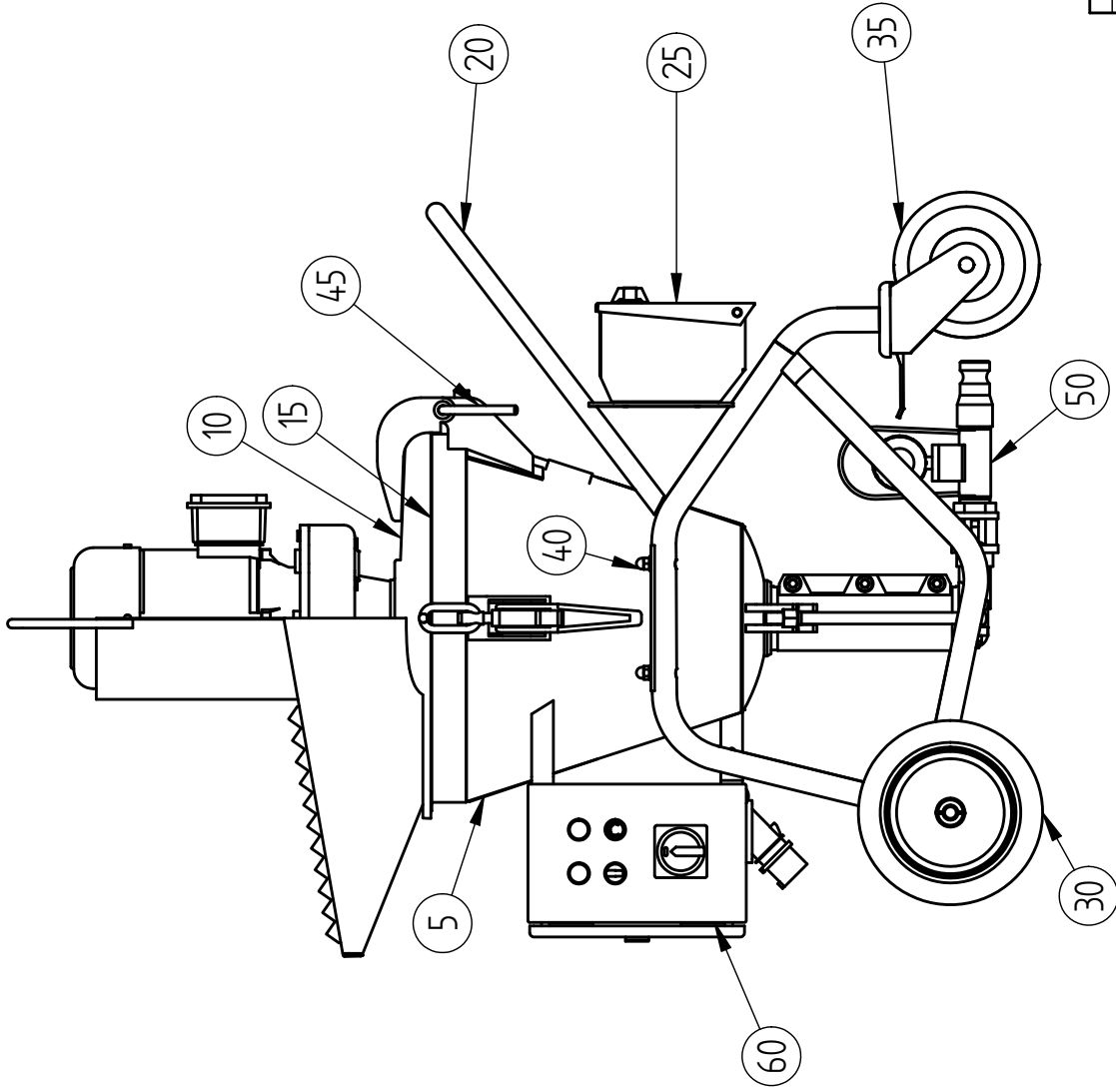



PUTZKNECHT S36 FU 4-RAD

Ersatzteilliste Spare Part List

Art.-Nr. : 036.00.006

Stand: 09/2014



Tag	Name	 UELZENER MASCHINEN GmbH Steinstrasse 26-28 65428 Rüsselsheim
Gez.	G.F.	
Gepr.	036.00.006	
Norm.		Artikel Nr.
Datum	Name	Art der Änderung
Rev. A		
Rev. B		
Rev. C		
Rev. D		
Rev. E		

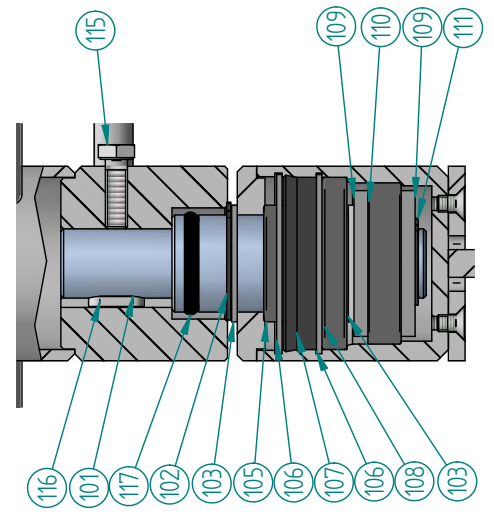
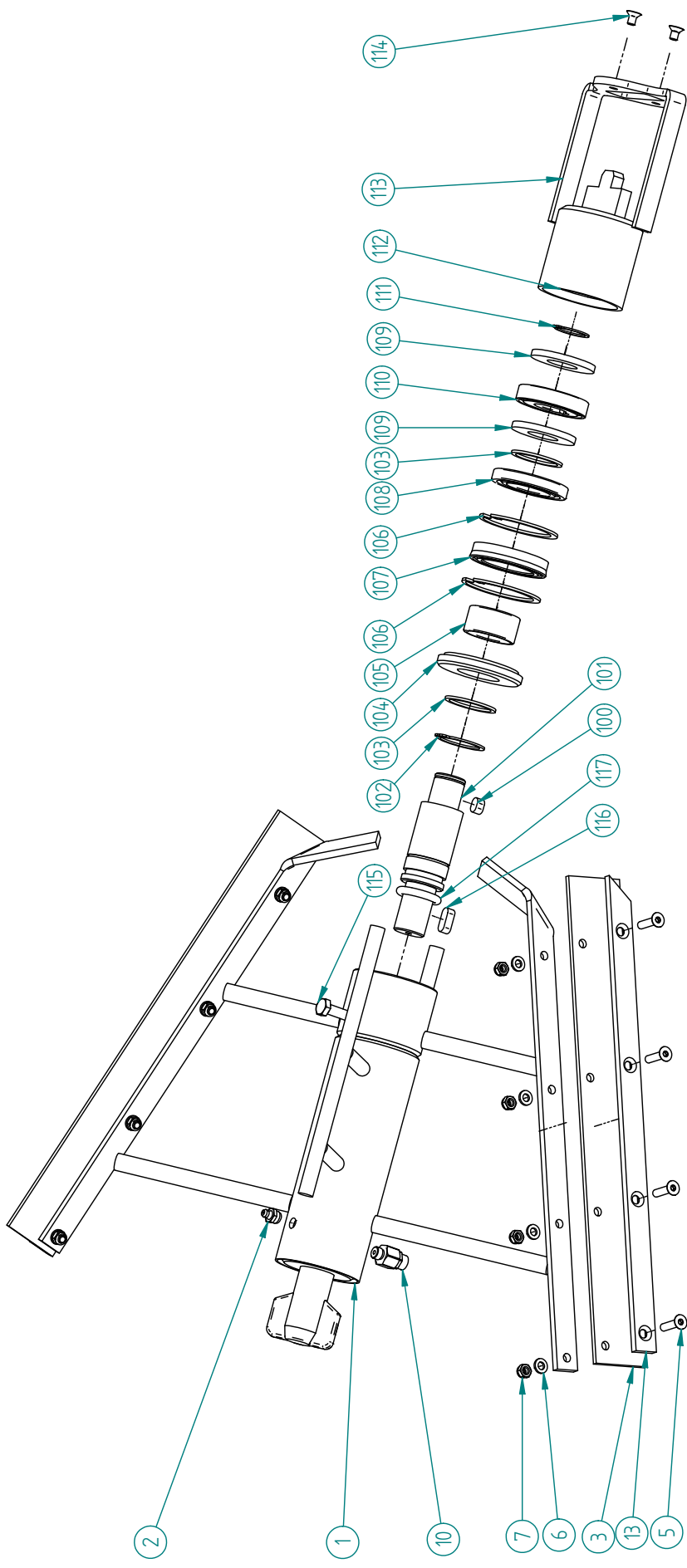
Tolerierung nach DIN ISO 8015
 Allgem. Toleranzen für Schweiß- und Biegekonstruktionen: DIN 8570 T1B / T3F
 Allgem. Toleranzen für Maßtolerierung, Form und Lage : DIN ISO 2768-m


C-3900

Putzknecht S36 FU

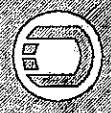
CAD: \Ulschwingen_S36S36C-3900.dft
 Urspr.
 Ers. hier:
 Ers. durch:
 Maßstab 1 : X

Pos	Anzahl	Artikelnr.	Beschreibung	Description english
Quantity	Part no.			
5	1	036.10.100.1	BEHAELTER S36 FU E-811F-1/2	MIXING HOPPER
10	1	036.10.105	OBERTEIL S36 E-810A-1/2	MIXING HOPPER TOP
15	1	036.10.106	DICHTUNG F.DECKEL D550 D500 B4126	SEAL FOR COVER
20	1	036.10.110.2	GESTELL S36 F.RAEDER+LENKROLLEN	MACHINE FRAME
25	1	036.10.180	WERKZEUGKASTEN KOMPLETT	TOOL BOX CPL.
30	2	136.10.192.01	RAD 260X85MM,VOLLGUMMI,NABE 20X75	WHEEL, RUBBER, HUB 20X75
35	2	136.10.182.2	LENKROLLE D200X65 M.FEST.ZA.27X60	CASTOR W/BRAKE D200X65, ZA.27X60
40	4	131.04.610	HUTMUTTER HOCH M10 5.8 DIN1587 VZ	DOMED CAP NUT M 10
45	1	036.10.140	SCHARNIERBOLZEN B-4036	JOINT ROD
50	1	130.07.012	SCHLAUCHMANOM./60BAR/SKV35/SKV24	SUPPORT F.GAUGE SKV35/SKV24 CPL.
55	2	048.01.105	EXZENTERVERSCHL.GR.1 M.SICHER.HAK	EXCENTRIC LOCK WITH SECURITY
60	1	036.14.006	EL.STEUER.230V FU 4KW F.S.C-2673I	ELECTRIC CONTROLBOX WITH FC



Tag		Name			UJELZENER MASCHINEN GmbH Wiesenstraße 18 63843 Sulzbach / Ts	S36 Mischwellen C-3761
Gez.	12.11.2009	P.D.				
Gepr.						
Norm.		Artikel Nr.		Mischwelle S36, standard, mit Freilauf kpl. Version 3		CAD: Zeichnung: S36S36Mischwellen/Wellen/Wellenbauart-F303 Urspr.: Ers./Iuer.: Ers./durch:
		036.11.200		Art der Änderung		
Datum		Name				Tolerierung nach DIN ISO 8015 Das Urheberrecht an dieser Zeichnung verbleibt bei uns. Diese Zeichnung darf weder kopiert noch Dritten zugänglich gemacht oder anderweitig mit Nachdruck benutzt werden.
Rev. A						
Rev. B						
Rev. C						
Rev. D						
Rev. E						Massstab ohne

Pos	Anzahl	Artikelnr.	Beschreibung	Description english
Quantity	Part no.			
1	1	036.11.120.6	MISCHWELLE V.3 SCHWEISST. E-1189	MIXING SHAFT V3 (WELDMENT) E-1189
2	1	131.11.009	KEG.SCHM.NIPPEL AM10X1GERDIN71412	CONE LUBRIC.NIPPLE AM10X1GER
3	2	036.11.135	ABSTREIFER B-3946	KAUTSCHUK-STRIPPER
5	8	131.02.432	SENKSCHRAUBE M6X25 8.8 DIN7991 VZ	COUNTERSUNK SCREW 6 X 25
6	8	131.05.708	SCHEIBE B6,4 DIN 125 VZ	WASHER B 6,4
7	8	131.04.506	SECHSK.MUTTER M6 DIN 985 VZ	HEXAGON NUT M6
10	1	131.13.423	SICHERH.VENTIL MINI-G1/8-1-4BAR	MINI SAFETY VALVE R1/8
13	2	036.11.140.3	HALTER 2 F.GUMMIABSTREIFER B-3947	SUPPORT FOR STRIPPER
100	1	131.11.520.1	PASSFEDER B8X7X12 DIN 6885 C45	CHOCK B8X7X12 DIN 6885
101	1	036.11.123.1	FREILAUFWELLE F.MISCHW.V3 C-2850A	FREE-WHEEL SHAFT
102	1	131.08.932	SEEGERRING A35X1,5 DIN 471	CIRCLIP RING A35X1,5
103	2	131.09.333	STUETZSCHEIBE 35X45X2	SUPPORT DISC SS35X45X2
104	1	036.11.130	DECKEL F.FREILAUFGEHAEUSE B-3942	TOP FOR HOUSING FOR FREE-WHEEL
105	1	131.07.910	INNENRING INA IR 35X42X21	RING INA IR 35X42X21
106	2	131.09.053	SEEGERRING J62X2 DIN 472	CIRCLIP RING J62X2
107	1	131.10.152	NUTRING 42X62X12 NI250	GROOVE RING 42X62X12
108	1	131.07.152	RILLENKUGELLAGER 16007 DIN 625	GROOVED BALL BEARING
109	2	036.11.145	SCHEIBE B-3948	DISK
110	1	131.07.960	FREILAUF FRN 453 25X58X12	FREE-WHEEL
111	1	131.08.922	SEEGERRING A25X1,2 DIN 471	CIRCLIP RING A25X1,2
112	1	036.11.125	FREILAUFGEHAEUSE C-2662	HOUSING FOR FREE-WHEEL
113	1	036.11.150	MISCHPADDEL V3 C-3646	MIXING PADDLE
114	2	131.02.430	SENKSCHRAUBE M6X10 8.8 DIN 7991	COUNTERSUNK SCREW 6 X 10
115	1	131.03.042.01	SECHSK.SCHR.M8X25 8.8 DIN 933 VZ	HEXAGON SCREW M8X25
116	1	131.11.523	PASSFEDER B8X7X20 GEHAERTET	CHOCK B8X7X20
117	1	131.10.214	O-RING OR 25X6	O-RING OR 25X6



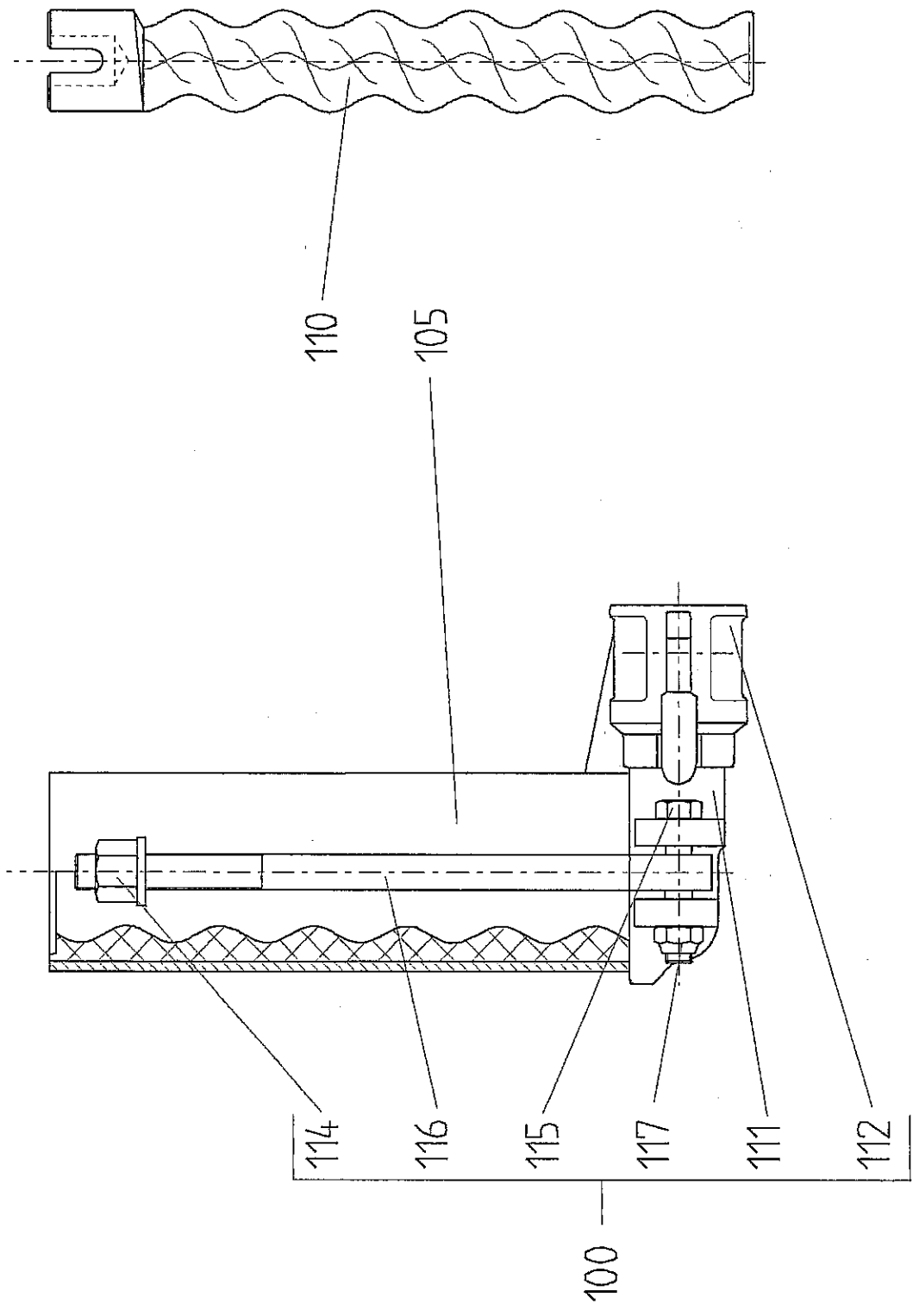
UELZENER MASCHINENFABRIK Friedrich Maurer GmbH

Für diese Technische Unterlage behalten wir uns alle Rechte vor.
All rights in technical documents reserved.
Tous droits réservés pour ces documents techniques.
Quedan reservados los derechos de técnicos.

036.12.001
C-2851

Pumpe mit Materialabgang
Pump with material outlet

Datum 26.02.98
Unterschrift T.B.



Pos	Anzahl	Artikelnr.	Beschreibung	Description english
100	1	036.12.100	MATERIALABGANG SKM35 KPL.	MATERIAL OUTLET CPL.
105	1	136.02.031	PUTZKNECHT-STAR SM D4-1/1-W	PK-STAR SM D4-1/1 SOFT
110	1	136.01.004	EXZENTERSCHNECKE D4-1/1 PUTZKN.	ROTOR D4-1/1 PUTZKN.
111	1	048.23.071	MATERIALABGANG DN35(TELLER)	MATERIAL OUTLET
112	1	131.14.338	UELZENER SKM35XR1 1/4"IG	PK-QUICK COUPLING M35/R11/4"IG
114	2	131.04.716	BUNDMUTTER M16	FLANGE NUT M16
115	2	131.02.953	SECHSK.SCHRAUBE M12X65	HEXAGON SCREW M 12 X 65
116	2	036.01.030	SPANNSCHRAUBE	TENSION SCREW
117	2	131.04.512	SECHSK.MUTTER M12	HEXAGON NUT M12



UELZENER MASCHINENFABRIK Friedrich Maurer GmbH

Für diese Technische Unterlage behalten wir uns alle Rechte vor.
All rights to technical document's reserved.
Tous droits réservés pour ces documents techniques.
Quedan reservados los derechos de técnicos.

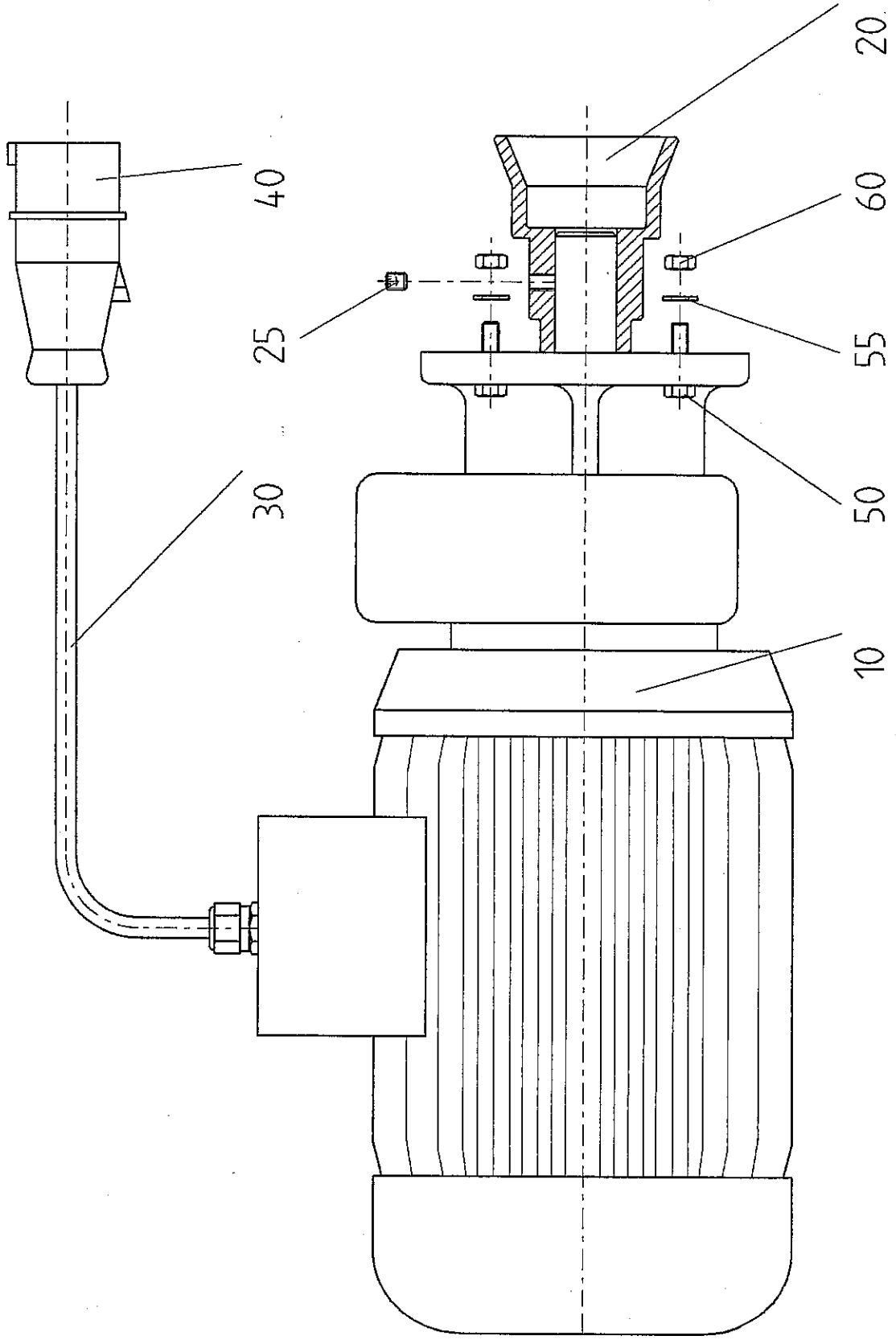
036.13.001/003

C-2852

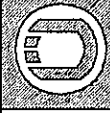
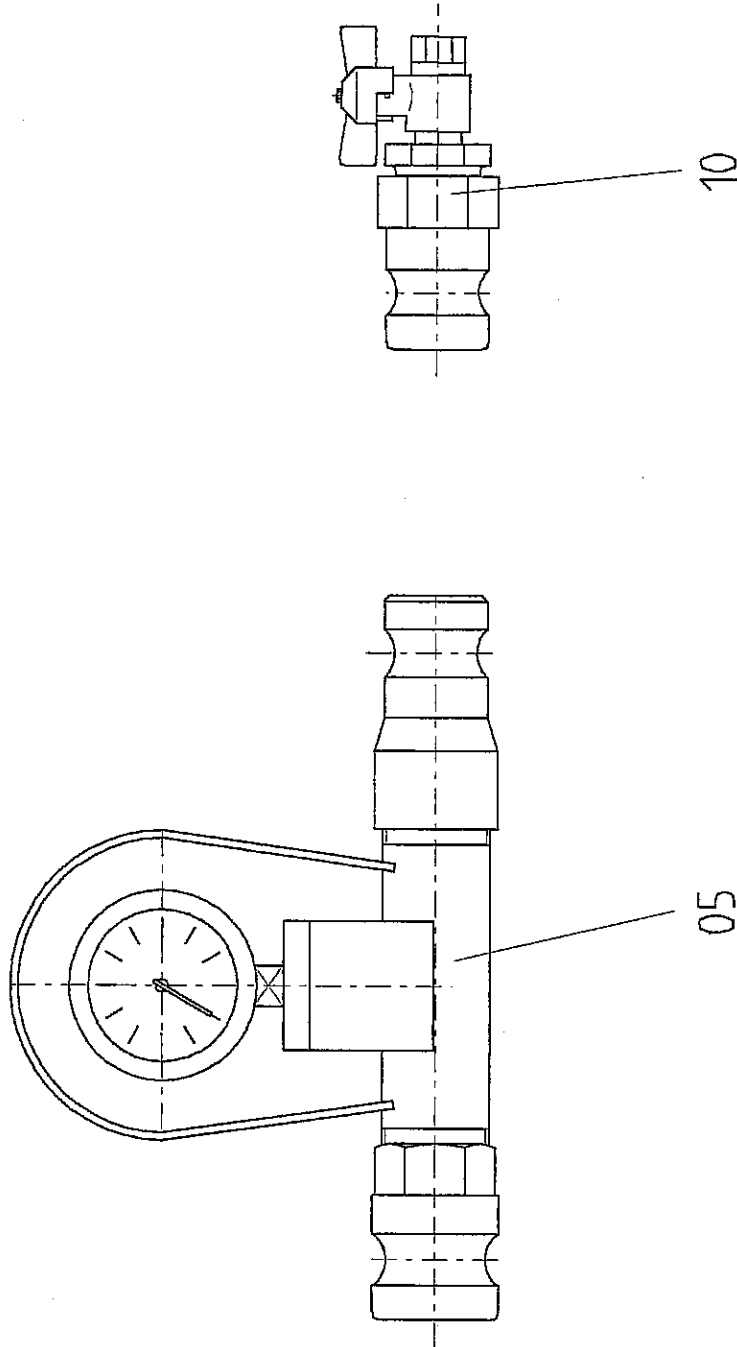
Antrieb S36
Gear motor S36

Datum 11.03.98

Unterschrift T.B.



Pos	Anzahl	Artikelnr.	Beschreibung	Description english
	Quantity	Part no.		
10	1	132.01.230	GEMOT SK25F100L40;3KW;230/400;80U	GEAR MOTOR SK25F100L40; 3KW;80RPM
20	1	048.03.026	FANGKUPPL.PUMPENMOT.D=25 B-1435A	CATCH-COUPPL.F.PUMP-MOTOR DIA.25MM
25	1	131.03.038	SECHSK.SCHR.M 8X16 8.8 DIN 933 VZ	HEXAGON SCREW M 8 X 15
30	1	131.15.561	GUMMILEITUNG H07RN-F 4 X 2.5	CABLE H07RN-F 4 X 2.5 (M)
40	1	131.15.012	CEKON-STECKER CT416/9H	"CEKON" PLUG CT 416/9H
55	4	131.05.710	SCHEIBE B8,3 DIN 125 VZ	WASHER B 8,3
60	4	131.04.308	SECHSK.MUTTER M8 5.8 DIN 934 VZ	HEXAGON NUT M8



UELZENER MASCHINENFABRIK Friedrich Maurer GmbH

Für diese Technische Unterteile behalten wir uns alle Rechte vor.
 All rights to technical documents reserved.
 Tous droits réservés pour ces documents techniques.
 Quedan reservados los derechos de técnicos.

036.20.001
 C-2853

Zubehör (serienmäßig)
 Accessoires

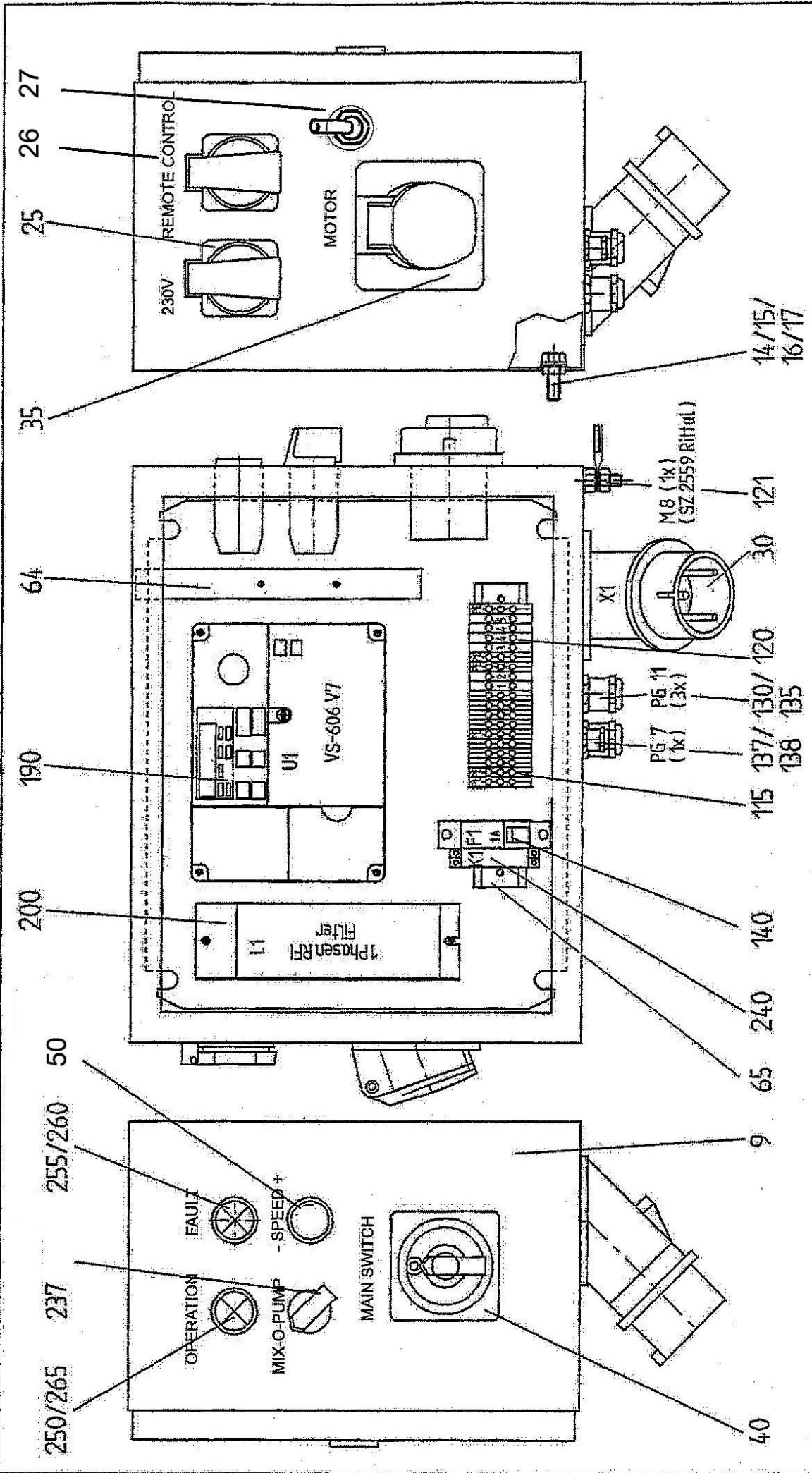
Datum 26.02.98

Unterschrift T.B.

Pos Anzahl Artikelnr. Beschreibung

Description english

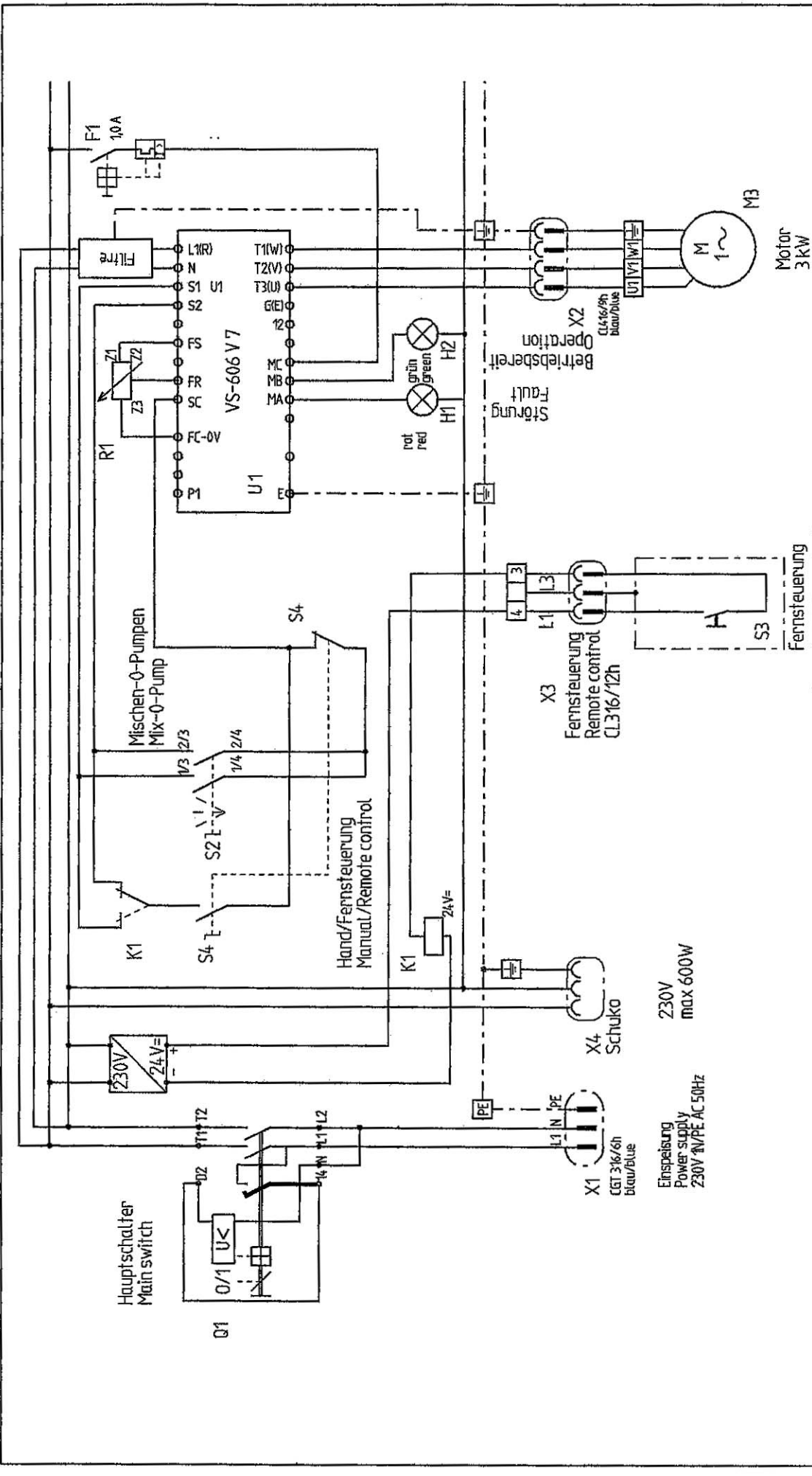
Pos	Anzahl	Artikelnr.	Beschreibung	Description english
5	1	130.07.012	SCHLAUCHMANOMETER SKV35/SKV24 KPL	SUPPORT F.GAUGE SKV35/SKV24 CPL.
10	1	130.08.999901	VERSCHLUSS SKM24 M.SCHL-HA.	LOCK SKM24 W. HOSE-CLAMP
30	2	130.08.001	SCHWAMMKUGEL 35	SPONGE RUBBER CLEANING BALL,35 MM
35	1	130.20.044	RINGSCHLUESSEL SW19X24	SOCKET WRENCH 19X24
40	1	130.20.003	GABELSCHLUESSEL SW 10X13	ENGINEERS WRENCH SW 10X13
41	1	130.20.005	GABELSCHLUESSEL SW 17X19	ENGINEERS WRENCH SW 17X19
45	1	130.20.103	KNEBELSCHLUESSEL F.SCHALTSCHRANK	CLAMP KEY FOR SWITCHBOARD




Z2003	Top	Name	S 44 FU	
Gez.	17.03.	P.O.	Gr.04 Pos.007	
Genr.	17.03.	Man.	Schaltbrett / Is	
Revis.			Schaltschrank S44-2	
Rev.A		Name	230V/50Hz	
Rev.B			mit FU 4kW	
Rev.C			CAD: IAS/MAC-3121VH	
Rev.D			Ursprh.	
			Ersitzh.	
			Ersitzh.	
			Maßstab 1:2,5	

Artikel Nr. 044.04.007
 Schaltschrank AE 1031
 380 x 300 x 210
 Freiplatzeinsatz
 DIN 7186 mittel
 für 1-Phasenstrom
 für 230V/50Hz
 für 4kW Leistung
 für 1-Phasenstrom
 für 230V/50Hz
 für 4kW Leistung
 für 1-Phasenstrom
 für 230V/50Hz
 für 4kW Leistung

Pos	Anzahl	Artikelnr.	Beschreibung	Description english
9	1	131.15.453	SCHALTSCHRANK 380X300X210	SWITCH BOARD 380X300X210
14	4	131.04.408	SECHSK.MUTTER M 8	HEXAGON NUT M 8
15	4	131.03.042	SECHSK.SCHRAUBE M8X25	HEXAGON SCREW M 8 X 25
16	4	131.04.508	SECHSK.MUTTER M8	HEXAGON NUT M8
17	8	131.05.710	SCHEIBE B 8,3	WASHER B 8,3
25	1	131.15.351	EINBAUSTECKDOOSE SCHUKO FINGERSICH	FEMALE SOCKET (SCHUKO) AM10436
26	1	131.15.153	CEKON-ANBAUDOSE CLN 316/12H	CEKON SOCKET CLN 316/12H
27	1	131.16.090.1	UMSCHALTER 1 POL. 10A KIPPSCH.	SWITCH 1 POL. 10A
30	1	131.15.109.1	CE.ANB.GERAETESTECK.CGT316/6H 45G	PLUG CGT 316/6H
35	1	131.15.162	CEKON-ANBAUDOSE CL 416/9H	"CEKON" SOCKET PLUG CL 416/9H
40	1	131.16.011.03	HAUPT-NOT-AUSSCH.UNTERSANN.AUSL.	MAIN SWITCH
50	1	131.16.592	POTENTIOMETER F11 D=22,5 1KOHM	POTENTIOMETER
64	1	131.15.982	VERDRAHTUNGSKANAL 15 X 60	TEHALIT-WIRING CHANNEL 63X19
65	1	131.15.966	TRAGSCHIENE TS35 GELOCHT	CAP BUSBAR 35 1M
115	12	131.15.958	REIHENKLEMME UK5N	SERIES BINDER 4 SQ.MM
120	6	131.15.959	REIHENKLEMME USLKG5	EARTH CONNECTION BINDER 4 SQ.MM
121	1	131.15.493	BEFESTIGUNGSMATERIAL F.ERDKABEL	SUPPORT FOR CABLE
130	3	131.15.663	PVC-GEGENMUTTER PG 11	PVC-LOCK NUT PG 11
135	3	131.15.605	VERSCHRAUBUNG PG 11 M.ZUGENTLAST.	SCREW JOINT PG 11
137	1	131.15.603	VERSCHRAUBUNG PG 7 M.ZUGENTLAST.	SCREW JOINT PG 7
138	1	131.15.633	GEGENMUTTER PG 7 KUNSTSTOFF	LOCK NUT PG 7
140	1	131.16.612	LEITUNGSSCHUTZSCHALTER FAZ C1	OVER-LOAD-RELEASE FAZG1-CNA
155	6	131.15.513	PVC-ADERLEITUNG H07V-K 2,5.SCHW.	CABLE NYAF 1 X 2,5 (M)
160	3	131.15.512	PVC-ADERLEITUNG H07V-K, 1,5.SCHW.	CABLE NYAF 1 X 1,5 (M)
165	10	131.15.511.02	PVC-ADERLEITUNG HO5V-K 1,0 ROT	CABLE NYAF 1 X 1,0 RED
170	2	131.15.512.02	PVC-ADERLEITUNG HO7V-K 1,5 GR/GE	CABLE NYAF 1 X 1,5 GREEN
186	1	044.04.187	SCHILDERSATZ S44FU" F" 3KW	SET OF LABELS
187	2	131.03.025.01	SECHSK.SCHRAUBE M6X20	HEXAGON SCREW M6X20
188	2	131.05.708	SCHEIBE B 6,4	WASHER B 6,4
189	2	131.04.306	SECHSK.MUTTER M6	HEXAGIN NUT M 6
190	1	131.16.585	FREQUENZUMRICHTER VS-606V7 4KW	FREQUENCY TRANSLATOR
200	1	131.16.586	FUNKENTSTOERFILTER F.V7 4 KW	FILTER TO UNJAM
220	16	131.01.070	LINSENSCHR.KREUZ.M4X12	LENS HEAD SCREW M4X12
225	5	131.15.507	PVC-ADERLEITUNG HO5V-K 0,5 WEISS	CABLE NYAF
230	18	131.15.739.03	ADERENDH.ISO 0,5 8 LG WEISS	END SLEEVE FOR STRANDS
235	1	131.16.735	WAHLTASTE 1-0-2 KNEBELGR.M22-WRK3	SWITCH
240	1	131.16.232	RAB-RELAIS R12-12V-1W-250V 5A	RELAIS
250	1	131.16.742	LEUCHTMELDER FL.GRUEN M22-L-G	CONTROL LAMP GREEN
255	1	131.16.741	LEUCHTMELDER FL.ROT M22-L-R	CONTROL LAMP RED
260	1	131.16.766	LED-EL.230VAC ROT M22-LED230-R	LED, RED
265	1	131.16.767	LED-EL.230VAC GRUEN M22-LED230-G	LED, GREEN



		UELZENER MASCHINEN GMBH Sulzbach / Ts	
Artikel Nr. 036.14.006		S36 FU Gr. 14 Pos.006	
Schaltplan/wiring diagram 230V/50Hz/Frequenzumrichter Fernsteuerungsumschalten, pumpen/mischen Switch over pump/mix by remote control		C-2673i	
Rev. A Rev. B Rev. C Rev. D Rev. E Rev. G Rev. H Rev. I		CAD: 01S361C-2673iV1 Urspr. Ers.für Ers.durch Maßstab	

Tag	Name	Rev.	Art der Änderung
18.01	P.D.		
18.01	H.V.		

Bei Änderungen an dieser Zeichnung sind die Urspr. und die Zeichnung durch die Änderungen nachfolgend gemacht oder andersverfügbaren nachzutragen.

Einspeisung
 Power supply
 230V 1N/PE AC 50Hz

230V
 max 600W

Fernsteuerung
 X3
 Fernsteuerung
 Remote control
 CL316/12h

Motor
 3 kW

X1
 Cat 316/6h
 blau/blue

X4
 Schuko
 24V=

X3
 Fernsteuerung
 Remote control
 CL316/12h

X2
 Betriebsbereit
 Operation
 CL416/9h
 blau/blue

M3
 Motor
 3 kW

Hauptschalter
 Main switch

Mischen-O-Pumpen
 Mix-O-Pump

VS-606 V7

F1
 10A

Q1

S4

U1

F1

Hand/Fernsteuerung
 Manual/Remote control

X1
 Cat 316/6h
 blau/blue

X4
 Schuko
 24V=

X3
 Fernsteuerung
 Remote control
 CL316/12h

X2
 Betriebsbereit
 Operation
 CL416/9h
 blau/blue

M3
 Motor
 3 kW

Hauptschalter
 Main switch

Mischen-O-Pumpen
 Mix-O-Pump

VS-606 V7

F1
 10A

Q1

S4

U1

F1

Hand/Fernsteuerung
 Manual/Remote control

X1
 Cat 316/6h
 blau/blue

X4
 Schuko
 24V=

X3
 Fernsteuerung
 Remote control
 CL316/12h

X2
 Betriebsbereit
 Operation
 CL416/9h
 blau/blue

M3
 Motor
 3 kW

UELZENER

MASCHINEN GmbH

Das UELZENER Maschinen-Programm The UELZENER Machine Programme

für den Hochbau

- Verputzmaschinen mit Mischer
- Mischpumpen für Fertigmörtel
- Mörtelpumpen
- Estrich -Misch- und -Förderanlagen
- Fließestrichpumpen
- Betonförderer
- Förderanlagen für Fertigmörtel

für den Bergbau

- Hinterfüll-Mischpumpen
- Schaummörtel-Mischpumpen
- Schneckenpumpen für Bergbaumörtel
- Durchlaufmischer für Bergbaumörtel
- Mischanlagen für Verfüllmörtel
- Rohrschneckenförderer

für den Tunnel-und Tiefbau

- Anker-Verpreßpumpen
- Injektions- und Verfüllanlagen
- Tübbing-Hinterfüll-Anlagen
- Pneumatische Betonförderer
- Betonnaßspritzenmaschinen

für den Feuerfestbereich

- Mischpumpen für Tundish-Spritzmassen
- Misch- und Förderanlagen für Vibrationsmassen
- Kolbenpumpen für Feuerfestmassen
- Durchlaufmischer für Feuerfestmassen
- Trockengutmischer für Feuerfestmassen

für Industrie, Umwelt und Entsorgung

- Dickstoff-Pumpen
- Vermörtelungsanlagen für Abfallstoffe
- Kalkmilch-Mischanlagen
- Schlamm-Kalk-Behandlungsanlagen
- Mörtel-Beschichtungsanlagen
- Mehrkomponenten-Misch-und-Förderanlagen

for Building Construction

- Plaster- and rendering machines with mixer
- Mixing pumps for ready-mixed mortars
- Mortar pumps
- Mixing and conveying systems for floor screed
- Self-levelling screed pumps
- Concrete conveyors
- Conveying systems for pre-mixed dry materials

for Mining

- Back-filling mixing pumps
- Foam-cement mixing pumps
- Worm-type pumps for mining mortar
- Continuous mixers for mining mortar
- Mixing units for filling mortar
- Pipe-type worm conveyors for mining mortar

for Tunnelling and Civil Engineering

- Anchor filling pumps
- Injection and filling units
- Concrete tiles - back-filling units
- Pneumatic concrete conveyors
- Wet shotcrete machines

for Refractories

- Mixing pumps for tundish spraying masses
- Mixing and conveying systems for vibration materials
- Piston pumps for refractories
- Continuous mixers for refractories
- Dry material mixers for refractories

for Industry, Environment and Waste Disposal

- Pumps for thick matter
- Mortar systems for waste disposal
- Lime slurry mixing systems
- Sludge-lime processing units
- Mortar coating units
- Mixing and conveying units for multiple components



UELZENER MASCHINEN GmbH

Wiesenstrasse 18
D-65843 Sulzbach am Taunus
Germany

Tel. +49-(0)6196-584-0
Fax +49-(0)6196-71273

e-mail: contact@uelzener-ums.de
Internet: www.uelzener-ums.de